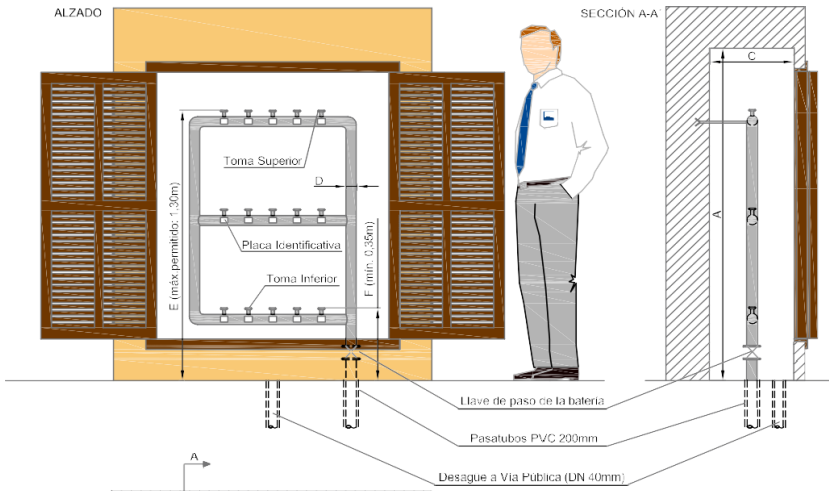
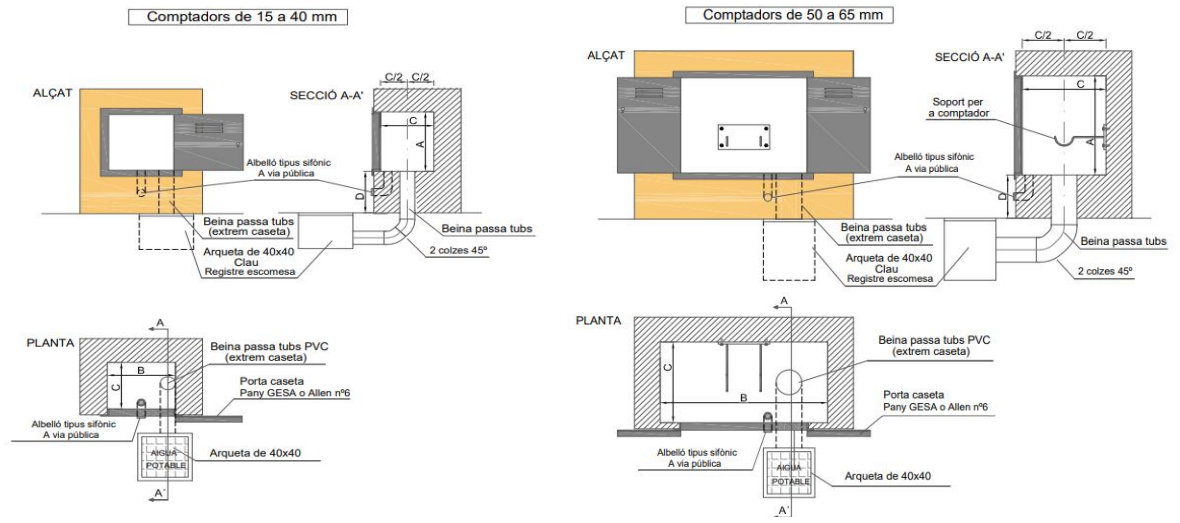


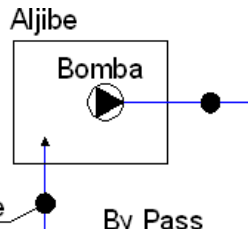
COMPTADORS DIVISIONARIS



COMPTADORS GENERALS



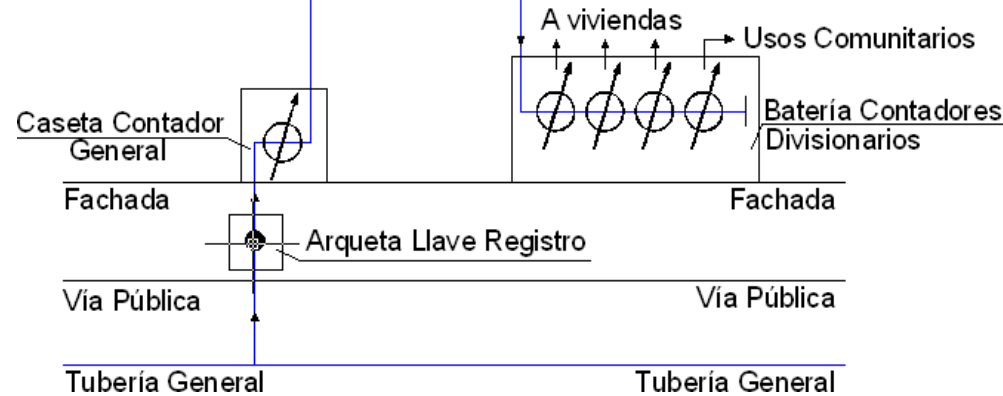
El comptador general proveirà l'aljub i mitjançant grup de pressió s'alimentarà la bateria de comptadors divisionaris. Es recomana la instal·lació de bypass per poder alimentar directament la bateria de comptadors.



Diàmetre comptador	Mesures interiors del recinte(cm)				Porta del recinte		Passa-tubs
	Alt (A)	Ample (B)	Profunditat(C)	D	Nº de Fulles	Ample x Alt (cm)	Diàmetre (mm ²)
15	45	45	20	30	1	45 x 45	110
20	45	60	30	30	1	45 x 60	110
30	50	60	40	30	1	50 x 60	110
40	60	80	40	30	1	60 x 80	160
50 - 65	80	130	65	30	2	80 x 130	200

Taula 1. *Els comptadors de diàmetre 80 mm o superior es col·locaran en una arqueta soterrada, amb les dimensions que indiqui l'entitat subministradora.

Nº tomas	Filas	Alto (A)	Ancho (B)	Profundidad (C)	Diámetro (D)
2	2	130	70	55	2"
3	2	130	70	55	2"
4	2	130	70	55	2"
6	2	130	80	55	2"
6	3	170	70	55	2"
8	2	130	95	55	2 1/2"
10	2	130	110	55	2 1/2"
12	2	130	120	55	2 1/2"
12	3	170	100	55	2 1/2"
14	2	130	130	55	2 1/2"
16	2	130	145	55	2 1/2"
18	2	130	155	55	2 1/2"
18	3	170	120	55	2 1/2"
20	2	130	170	55	2 1/2"
22	2	130	180	55	2 1/2"
24	2	130	190	55	2 1/2"
24	3	170	145	55	2 1/2"



Comptador	Q nominal
mm	m ³ /h
15	1,5
20	2,5
30	5,0
40	10,0
50	15,0
65	25,0
80	40,0

El comptador general s'instal·larà quan s'alimentarà una bateria de comptadors divisionaris.

TÍTOL DEL PROJECTE:

NORMES TÈCNiques DE MUNTATGE DE COMPTADORS I RECINTES DE MESURA

REVISIÓ:

V7

TÍTOL DEL PLÀNOL:

3.2 RECINTE DE MESURA BATERIA DE COMPTADORS DIVISIONARIS

AUTOR: