

ÀREES DE DESENVOLUPAMENT URBÀ

Sòl Urbà i Urbanitzable

- Sòl Urbà
- Sòl Urbanitzable

ÀREES SOSTRETES AL DESENVOLUPAMENT URBÀ

Sòl Rústic Protegit

- SRP-AANP-AL Atzinars
- SRP-AANP-UL Ullastrar
- SRP-AANP-CI Cims de muntanya
- SRP-ANEI Àrea Natural d'Espècial Interès
- SRP-APT Àrea de Protecció Territorial

Sòl Rústic Comú

- SRG-F Sòl de Règim General Forestal (SRG-F)
- SRC-AT-H Àrea de Transició Harmonització (AT-H)
- SRC-AT-C Àrea de Transició Creixement (AT-C)
- SRC-RG-B Sòl Rústic Comú de Règim General B (SRG-B)
- SRC-RG Sòl Rústic Comú de Règim General (SRG)

Sistemes Generals

- Sistemes Generals d'Equipaments (SGEQ)
- Sistemes Generals de Comunicacions i Infraestructures (SGCI)
- Sistemes Generals d'Espais Lliures (SGEL)

ALTRES DELIMITACIONS

- Límit urbà
- Límit urbanitzable
- Edificacions en Sòl Rústic
- Límit d'ANEI
- Torrents

Unitats d'Integració Paisatgística (UIP) i Àmbits de Planejament Coherent Supramunicipal (APCS)

- Límit entre UIP i APCS
- UIP 2 Puig de Bonany
- UIP 9 Pla

Llei d'Aigües

- Zona de policia de torrents (100 m)
- Text Refós Llei d'Aigües

Determinacions Pla Hidrològic

- Restriccions absolutes 10 m.
- Restriccions màximes 250 m.
- Restriccions moderades 1000 m.
- Pous d'abastament

Rutes d'Interès Cultural

- Barroc

PDS de Carreteres de Mallorca

- Reserva viària

Catàleg de protecció del patrimoni històric

Jaciments arqueològics

- Zona de protecció arqueològica
- Zona de control arqueològic

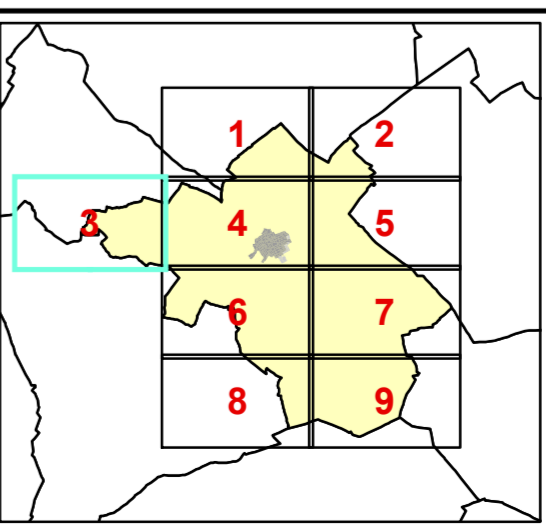
Altres elements catalogats

- Elements catalogats
- Camins catalogats
- Zona de protecció

Logo of Ajuntament de Sant Joan de Vilatorrada

AJUNTAMENT DE SANT JOAN

CATÀLEG DE PROTECCIÓ DEL PATRIMONI HISTÒRIC



Concepte:
ELEMENTS CATALOGATS A SÒL RÚSTIC

Plànol núm:
CAT-SR- 3

ESCALA 1:5.000

Per l'equip redactor,
Miquel Àngel Escanelles, Geògraf
Coordinador dels treballs del Catàleg
Març 2013

GAAT
GABINET D'ANÀLISI
AMBIENTAL I TERRITORIAL
www.gaates.es